



Journal d'Infos des élus CGT du CE de la DO Est

EDITO

A Orange, **2 milliards d'euros** de dividendes sont versés chaque année aux actionnaires, au détriment des salariés

Quand la politique de l'entreprise est alimentée par la pingrerie des patrons et la cupidité des actionnaires, il est difficile d'envisager autre chose que des miettes, des concertations stériles, un accord RCQ sans reconnaissance ni qualification, une NAO sans argent ni négociation, une GPEC sans emploi.

Chacun se souvient de 2018, de cette augmentation de plus de 7 % du niveau des dividendes à Orange, de cet accroissement de plus de 2,5 % des salaires des cadres dirigeants alors, que dans le même temps, l'augmentation moyenne des salariés suite à la décision unilatérale de la direction était juste de 1,2 %..

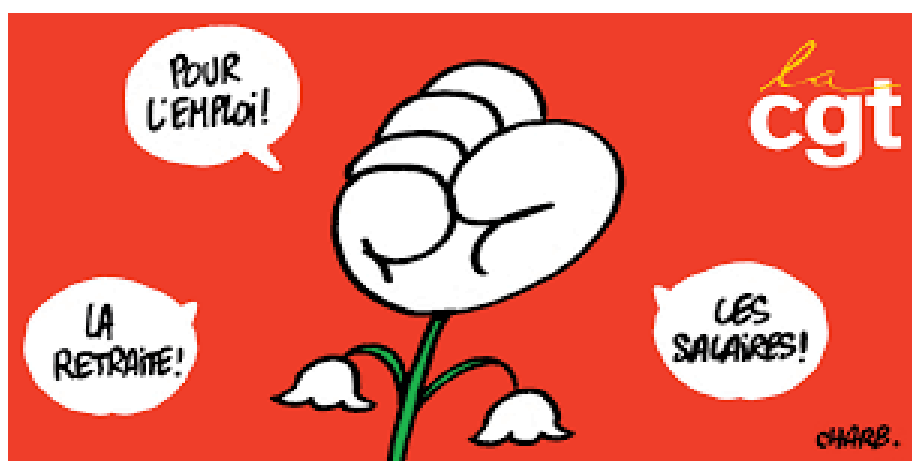
A la veille des Négociations Annuelles Obligatoires, la CGT exige que la Direction entende enfin les salariés et rappelle qu'ils sont les créateurs de la richesse de l'entreprise.

En conséquence, la CGT demande un alignement des promesses de Stéphane Richard avec des actes concrets en faveur d'une véritable reconnaissance salariale et revendique des augmentations collectives significatives ainsi un budget permettant la reconnaissance des compétences et des qualifications.

Pour la CGT, cette année qui commence doit être l'occasion pour l'entreprise de montrer qu'elle est effectivement « humaine » et pas seulement « digitale » !

SOMMAIRE

| | |
|-------------------------|----|
| Edito | p1 |
| Delivry Crash Programme | p2 |
| Horaire UAT Metz | p1 |
| Nouvelle Agence PROPME | p2 |



L'Equipe CGT



TITULAIRES :

Michel ESSELIN : ADGE Mundolsheim
Philippe WOLFF: AGPRO Mulhouse

SUPPLEANTES:

Sophie CASTELLI : SCOE Belfort
Joëlle ULICZNY : UAT Chalon-Sur-Saône

REPRESENTANTE SYNDICALE CE :

Annie SERVIERE : AE GE Schiltigheim

AE- UI Delivery Crash Program

Le Crash Program devient le programme d'amélioration de la Qualité de Service Entreprise B2B, un changement de nom mais toujours pas de réelles améliorations dans le quotidien des salariés confrontés à la colère de nos clients.

Le Directeur de l'UI était aux abonnés absents, il a loupé l'occasion de montrer son implication sur ce dossier car les actions à mener dépassent largement le cadre du seul département DIOCE.

La CGT s'inquiète de la forte dégradation des conditions de travail pour tous les salariés impactés par Delivery et ses conséquences internes et externes.

Les collègues sont en souffrance. Les actions menées apportent peu d'améliorations, avec un personnel parfois au bord de l'épuisement professionnel.

Le sentiment de travail inachevé, la perte de sens, le développement de situations anxiogènes conduit certains à changer de métier.

Les recrutements externes, tant en AE qu'en UI, arrivent avec trop de retard et ne pallient pas les désorganisations engendrées par les départs massifs ... pas plus qu'ils ne résorbent une production supérieure aux prévisions depuis plusieurs semestres.

La CGT demande la ré-internalisation des activités.

Le dossier présenté est pour le moins léger, nous y y cherchons désespérément les plans d'actions côté UI pour revenir à une situation normale avec des délais acceptables par nos clients.

UAT METZ Adaptation des horaires

50 heures de travail en plus /an Fin de la semaine en 4 jours Arrêt des tardifs Arrêt des samedis

A partir du 4 mars, les conseillers du plateau de Metz changent d'horaires. Adieu tardifs et travail le samedi.....Au prix d'un allongement de la durée annuelle d'au moins 50 heures pour chacun, de l'arrêt des semaines sur 4 jours, du bouleversement de la vie personnelle, etc.....

L'entreprise n'a su convaincre que la CFTC de l'avantage pour nos clients et les salariés du bénéfice de ce projet. Toutes les autres organisations, en CHSCT et CE ont donné **un avis défavorable** à ce projet. Avis que la direction n'entend pas, comme elle n'entend pas nos propositions, comme elle ne veut pas entendre nos demandes d'ouverture de négociations.

C'est par des embauches, par la reconnaissance des salariés, par la réinternalisation de nos flux, par le retour à un climat serein que les salariés seront en capacité d'assurer le meilleur service aux clients.

AG PRO/PME Nord-Est Présentation de la nouvelle agence

La directrice de la nouvelle entité PROPME Nord de France et Grand Est est venue présenter la nouvelle agence au CE.

La CGT aurait apprécié de trouver dans le document de présentation une liste des sites avec le nombre de salariés et les activités exercées ... tout comme la localisation des Directeurs de Département, ceci afin de pouvoir vérifier l'engagement national de couvrir les principales localisations des 5 agences créées.

La CGT a fait part de l'inquiétude des collègues de l'Agence PRO/PME Nord-Est sur la mise en place des nouveaux modèles de vente et de service.

Ces chantiers seront menés en 2019, la CGT viendra vous rencontrer pour échanger avec vous sur ce sujet.



Bulletin de contact et de syndicalisation CGT

Nom
Adresse
CP
Tél

Prénom

Ville